

Независимая параллелограммная подвеска каждой из трехметровых секций позволяет индивидуально создавать давление на почву, вне зависимости от перепада высот. Регулирующие давление на почву пружины легко настраиваются, создавая дополнительное давление или снижая его для более щадящей обработки.

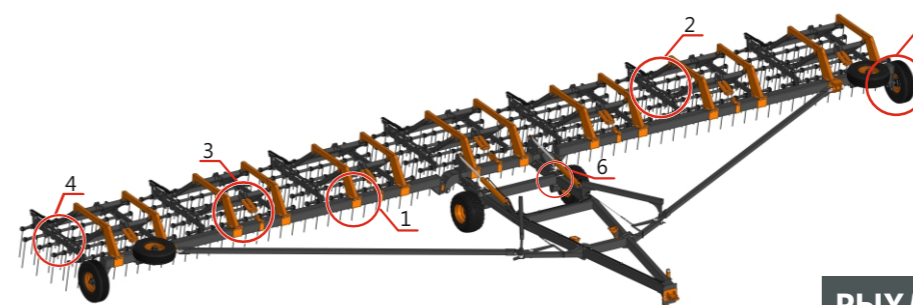
«Командор» предлагает уникальную систему, при которой передние и задние ряды зубьев регулируются по углу атаки независимо друг от друга. Это позволяет Вам иметь весьма агрессивную обработку первыми четырьмя рядами зубьев, оставляя последний ряд для разравнивания и уплотнения, для качественного завершения обработки почвы.

### ПРОСТОТА, НАДЕЖНОСТЬ, МНОГОФУНКЦИОНАЛЬНОСТЬ



### ОСНОВНЫЕ ТЕХНИЧЕСКИЕ ХАРАКТЕРИСТИКИ:

Показатель	ед. изм.	КОМАНДОР 21
Способ агрегатирования		полуприцепной
Производительность	га/час	20-30
Ширина захвата	м	21
Глубина обработки	см	до 8
Кол-во секций (больших)	шт	7
Рабочая скорость	км/ч	до 19
Транспортная скорость	км/ч	до 25
Масса агрегата	кг	7680
Требуемая мощность трактора	л.с.	от 280
Кованные зубья из пружинной стали		
Отклонение зуба пружинного от вертикали	... °	5-60
Количество парных рабочих органов	шт	175
Длина зуба	мм	660
Диаметр зуба	мм	14
Шаг расстановки зубьев	мм	60
Габаритные размеры в транспортном положении		
Длина	м	16
Ширина	м	4,4
Высота	м	3,88
Габаритные размеры в рабочем положении		
Длина	м	9,9
Ширина	м	21
Высота	м	1,47



НАЗНАЧЕНИЕ:

ЗАКРЫТИЕ ВЛАГИ

УНИЧТОЖЕНИЕ СОРНЯКОВ

ЗАДЕЛКА В ПОЧВУ УДОБРЕНИЙ

РЫХЛЕНИЕ И ВЫРАВНИВАНИЕ ПОЧВЫ

1



Усиленный поперечный брус сцепки из квадратной трубы 200 x 200 x 10;

2



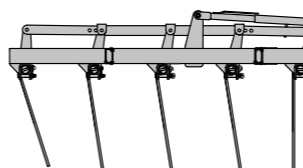
Возможность комплектования как пружинными, так и зубовыми секциями

3



Установка пружинных секций борон на индивидуальных параллелограммных подвесках

4



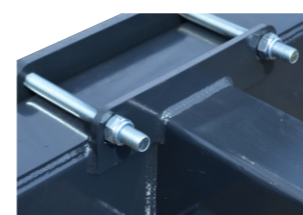
Индивидуальная регулировка для переднего и заднего ряда зубьев

5



Транспортные колёса увеличенной ширины снижают нагрузку на почву

6



- Высокое качество сварных швов, обеспечивается благодаря применению итальянских сварочных аппаратов, совместно с тщательным отбором и постоянным повышением квалификации сварщиков
- Применение двухслойной полимерной окраски, либо атмосферостойкой эмали повышенной прочности позволяет обеспечить долговечное покрытие защищающие элементы конструкции от коррозии и сохраняет эстетический внешний вид агрегата.